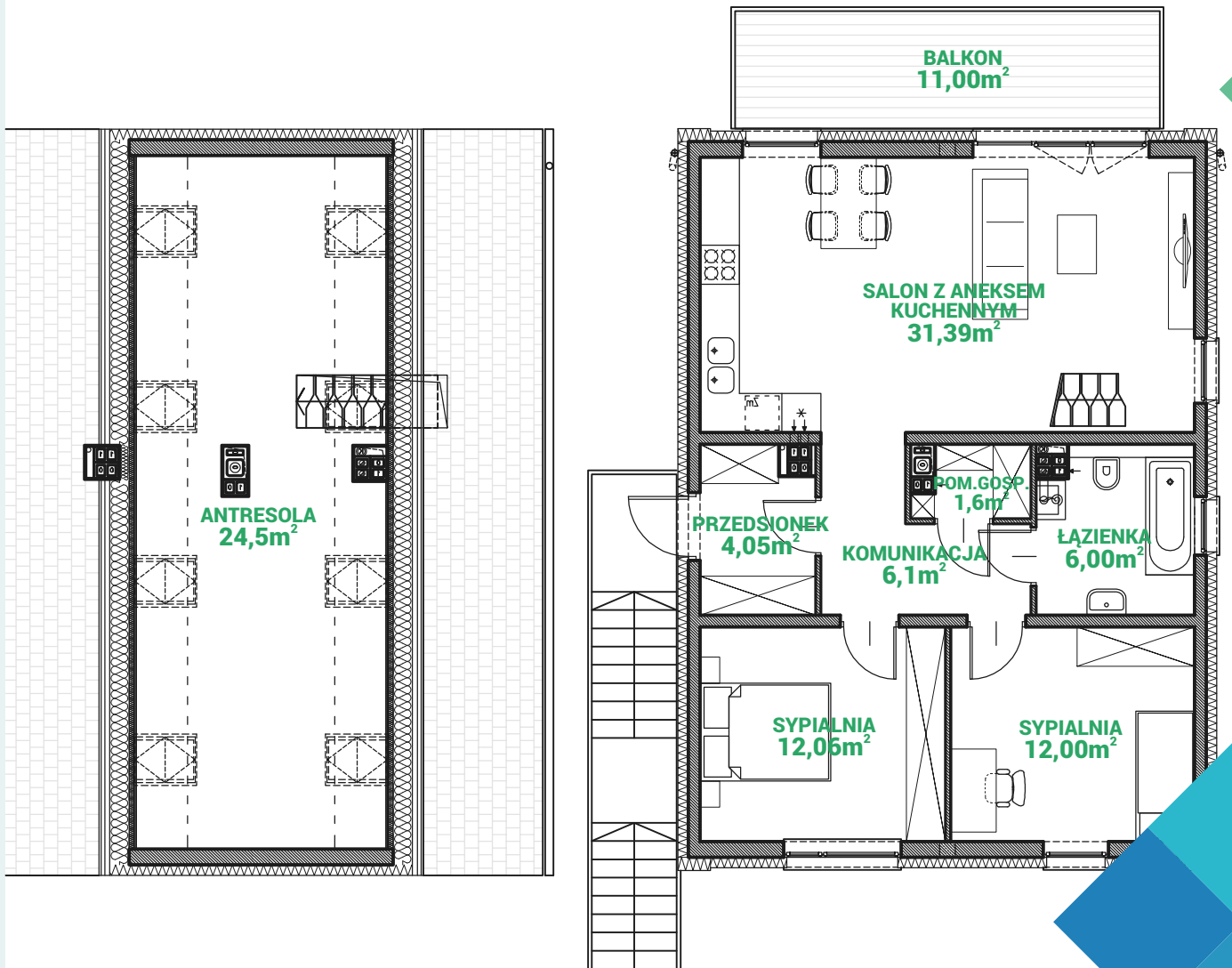




DOMASZCZYN
OSIEDLE RODZINNE

MIESZKANIE DM14B

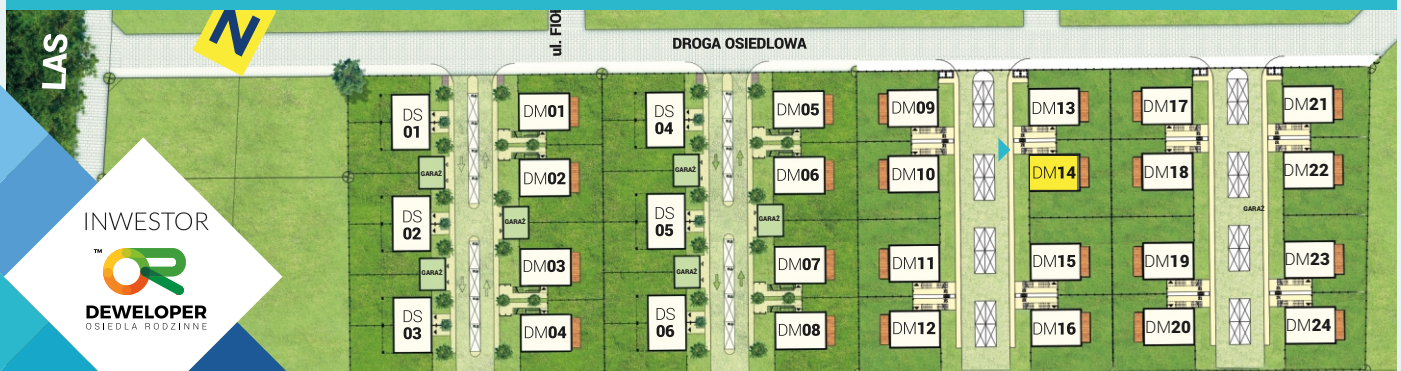


Mieszkanie na piętrze

Powierzchnia **73,2m²**
Antresola* **24,5m²**

Balkon

11,00m²



INWESTOR



DEWELOPER
OSIEDLA RODZINNE

Załączone plany mieszkań należy traktować wyłącznie poglądowo. Prezentowane są one w celu przedstawienia rozkładu funkcjonalnego pomieszczeń. * Antresola do samodzielnego wykończenia, cena nie obejmuje schodów wewnętrznych na antresole.